



## Waterproof Performer G3

- Valikoima tehokkaita vedenpitäviä valaisimia, jotka ovat rakenteeltaan "suljettu pysyvästi"
- Nopea asennus ruuvittoman päätykannen ansiosta
- Toimitetaan vandaaliturvallisella ruostumattomasta teräksestä valmistetulla katolla ja ripustuspidikkeillä



## Tuotetiedot

Tuotekoodi	Tuotenimi	Vastaava hehku-lamppu	Teho (W)	Valovirta (lm)	Valotehokkuus (lm/W)	Valonväri (K)	Sisäinen johdotus (mm <sup>2</sup> )	Tulokaapelin enimmäishalkaisija (mm)	Paino (kg/kpl)
543022015900	LEDWaterproof-P3 L1310-38W-6500	TL 2x36W	38	5320	140	6500	3x2.5	7-11	1,55

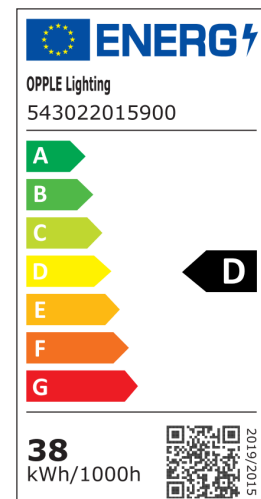
## Pakkaustiedot

Tuote			Pakkaus			
Tuotekoodi	Tuotenimi	EU HS Code	Mitat (mm) (PxLxK)	Bruttopaino (kg)	EAN	kpl / laatikko
543022015900	LEDWaterproof-P3 L1310-38W-6500	94051190	1352x84x81	1,74	6941408825649	1
506005002100	LEDWaterproof-P3-Mounting Kit	73269098	290x290x240	0,07	6941408831244	1

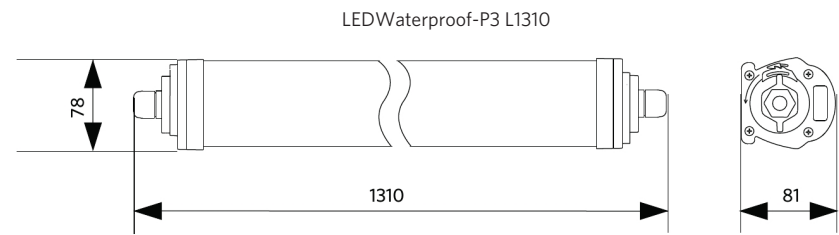
Tekniset tiedot		Sähkönsyöttö	
Polttoikä (h) (L70)	70.000 h	Taajuus	50/60 Hz
Polttoikä (h) (L80)	60.000 h	Nimellisjännitealue	220-240 V
Polttoikä (h) (L90)	50.000 h	DC input voltage	Katso luettelon liite, Liitântätiedot
Päälle-/poiskytkentöjä	100.000		
Väriyhtenäisyys (SDCM)	4		
Himmennettävyys	On-Off		
Säteilykulma	110°		
Väri	Harmaa RAL 7035		
CRI	≥ 80		
Kotelointiluokka (IP)	IP66		
Iskunkestävyysluokka	IK08		
Suojausluokka	II		
Risk group (EN 62471)	RGO		
Sisältää ohjauslaitteen	Kyllä		
Hehkulankatesti	850°C		
Tehokerroin	≥ 0,9		
Tulojohdon halkaisija	1mm <sup>2</sup> - 2.5mm <sup>2</sup>		

Mekaaniset ominaisuudet	
Runkomateriaali	Polykarbonaatti
UV:n kestävä	Kyllä
Optinen materiaali	Polykarbonaatti
Kattokiinnikkeet	ruostumaton teräs

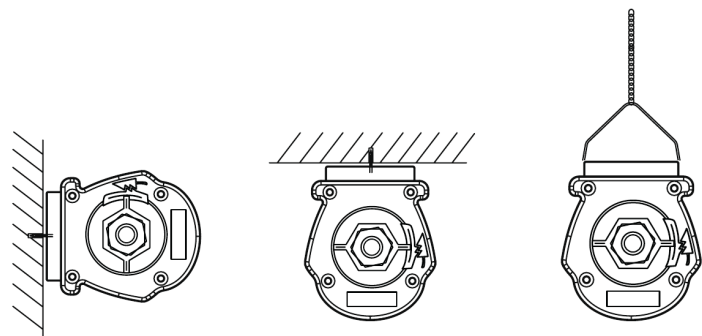
Käyttöolosuhteet	
Toimintalämpötila	-25-+45°C
Käyttölämpötila	+25°C
Varastointilämpötila	-25-+50°C



Mittapiirustus (mm)



Asennusvaihtoehdot



Fotometriset tiedot

